

# delight smart

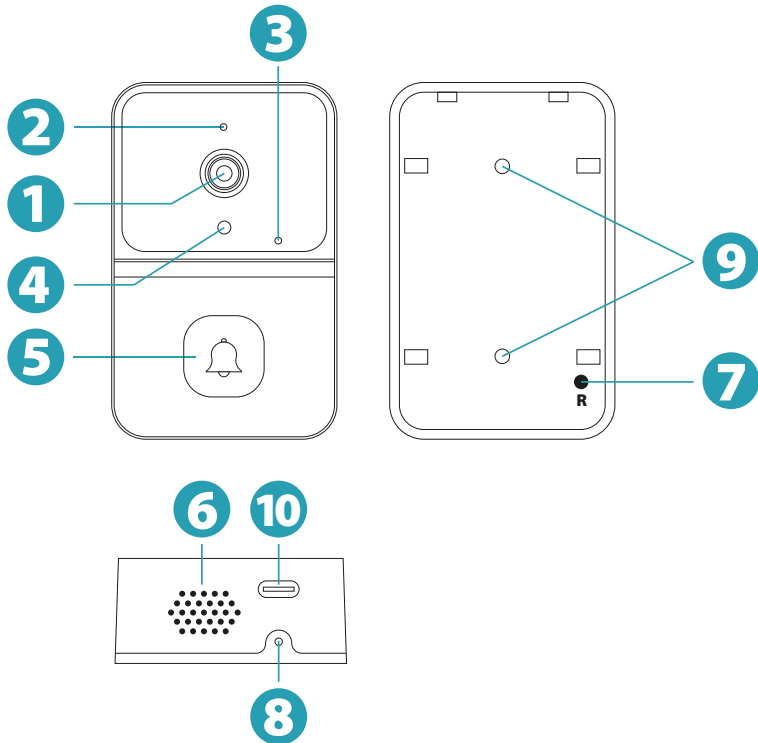
- EN SMART WI-FI DOORBELL CAMERA
- HU SMART WI-FI-S VIDEÓ KAPUTELEFON
- CZ SADA SMART WI-FI VIDEOVRÁTNÉHO
- SK SADA SMART WI-FI VIDEOVRÁTNIKA
- RO SONERIE VIDEO INTELIGENTĂ WI-FI



Outdoor: IP20  
Indoor: IP20



98473  
T23



1. Camera
2. Microphone
3. LED indicator
4. Light sensor
5. Doorbell button

6. Speaker
7. Reset button (factory reset)
8. Security screw place
9. Wall mount screw holes
10. TYPE-C socket

<b>RESET button</b>	Press and hold RESET button for 5 seconds to reset the device to factory setting. (You will hear sound signal if the reset was successful)
<b>Camera</b>	720P resolution
<b>Microphone</b>	The device can capture sound for videos
<b>LED status light</b>	Solid red light: Battery is charging Slow red flashing: Ready for Wi-Fi connection Quick red flashing: Wi-Fi connecting Solid blue light: Wi-Fi connected successfully
<b>Speaker</b>	Two-way audio output
<b>USB charging port</b>	5V/2A standard USB adapter and USB Type-C cable to charge the camera
<b>Safety screw</b>	Prevents your doorbell camera from being stolen.

**WARNINGS AND INSTALLATION INSTRUCTIONS!****DANGER OF SUFFOCATION!**

Please keep the packaging of the device away from children, as it may lead to suffocation. The device can only be used by adults, the storage location must be chosen in such a way that children cannot accidentally access it. Children must not play with the device.

The device may only be used for its intended purpose! The device may only be used by persons who have read and understood this user manual and are able to operate the device accordingly! Persons with reduced mental, physical or sensory abilities may not use the device! Children must not use the device! The device is designed for residential use!

Do not use the device if it has previously been dropped or bumped against something and it is visibly damaged! Safety devices must be used as intended, their modification or elimination is strictly prohibited!

1. Do not install the indoor unit in humid or wet environments, the indoor unit can only be used indoors in a dry place. Otherwise, there is a risk of a short circuit!
2. The device may only be operated from an energy source that complies with the specification.
3. Install the device so that it is not exposed to direct sunlight or heat sources!
4. Do not cover the device with any material! Do not disassemble the device. It is forbidden to change the parameters of the device!
5. The manufacturer and the distributor are not responsible for damages resulting from improper use and installation!

**INSTALLATION**

In order to obtain the best product performance and avoid unnecessary environmental disturbances, please pay attention to the following instruction during the installation process:

- Do not install the product near to heat sources such as outdoor units of air conditioners, kitchen exhausts, etc.
- Make sure there are no reflections within 1,5 meters (5 feet) of the PIR sensor, otherwise it will interfere with the normal function.
- Try to avoid to install the product on the side of busy road. Frequent pedestrians and vehicles will keep waking up the camera, resulting in frequent alarm messages and quick power consumption.
- Do not install the product very far from the router, the product needs a good Wi-Fi signal to work properly.

**EXTRA TOOLS YOU NEED TO INSTALL:**

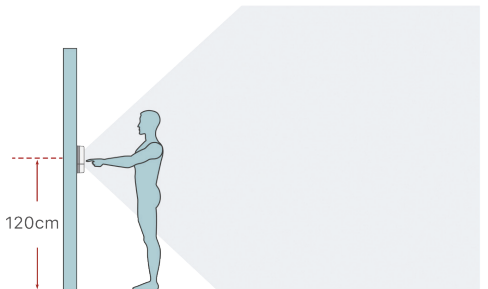
Power drill

**STEP 1:**

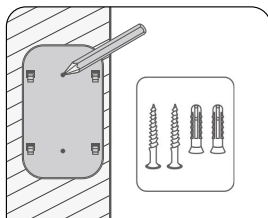
Select the location where you need to install the camera, take the camera and your phone to the location, and use the „Installation Guide“ in the application to diagnose the network and determine whether the Wi-Fi signal at the location is good. It is recommended to install the camera in a location with good Wi-Fi signal for smooth camera operation.

**STEP 2:**

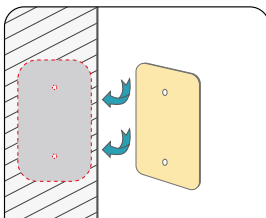
Use power drill. Secure the camera bracket to the wall, 1,2 m off the ground (4 feet) is recommended, snap the camera into the bracket and secure the camera with safety screws.



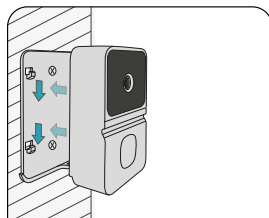
## WIRELESS INSTALLATION



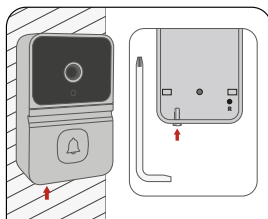
**A** Mark the screw holes and mount the bracket on your wall with screws



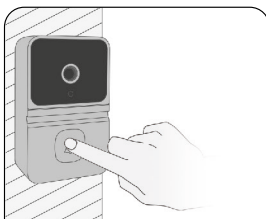
**B** You can mount the device on flat surfaces with included double sided tape (optional)



**C** Attach the doorbell to the fixed mounting bracket



**D** Tighten the security screw at the bottom of the bracket



**E** All set! Press the doorbell button to run a test.

## DEVICE CONNECTION

Download the TuyaSmart application by searching for the word TuyaSmart in the application store (AppStore, Play Store) or scan the QR code below.



To download the program, use your phone's camera to read the QR code below.

### REGISTRATION, LOGIN, PASSWORD SETTING

1. Open the TuyaSmart app and click the "Sign Up" button to start the Account registration (If you don't have a user account yet). In the user agreement and privacy policy dialog box, please read the privacy policy and agreement carefully, then tap ("Accept" / "Agree") to accept and open the account registration page.
2. Enter your phone number or e-mail address and tap on the „Get Verification Code“ button to receive verification code. The country or region on the registration page is the same as that you set in the mobile phone. You can also manually change the country or region before registration.
3. On the "Enter Verification Code" page, enter the code you received. On the "Set Password" page, set the password according to the instructions and click "Done" to finish.

### LOG IN WITH YOUR ACCOUNT

1. Open the TuyaSmart app. If you have a registered user account, press the "Log In" button to login. In the user agreement and privacy policy dialog box, please read the privacy policy and agreement carefully, then tap "Agree" to access the login page.
2. Check that the displayed Country and Region are displayed correctly. You can also manually select the correct country or region.
3. Enter your registered phone number or email address, enter the password and press the "Log In" button to log in.

### PASSWORD RESET

If you forget your login password, you can reset it based on the following process:

1. On the "Log In" page, press the "Forgot password" button
2. The country or region is displayed on the page  
The system will automatically set the country or region. If your user was registered with a phone number, the country or region must be the same as the one you set during registration.
3. Enter your registered phone number or e-mail address and press the "Get verification code" button.
4. On the "Enter verification code" page, enter the code you received.
5. On the page that appears, enter the new password and press the "Done" button. The password setting was successful and you will be automatically logged in to your user account
6. For security reasons, the app detects potential threats during login. If the app detect a root or jailbreaking risk, a security reminder will be displayed. After that, you can choose whether to exit the application or not. If you do not select anything, the application will exit automatically.

### DEVICE FACTORY RESET

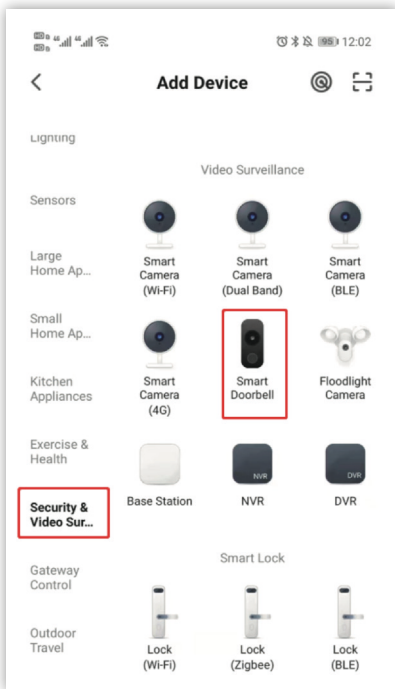
Press the RESET button on the back of the device for 5-6 seconds to restore the factory settings.

### CLEANING

Wipe off any dirt with a soft, dry microfiber cloth. Do not use chemicals!

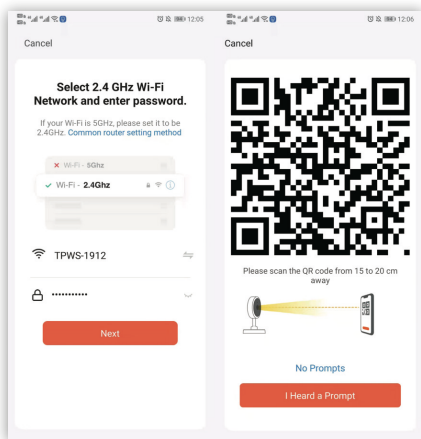
## ADD DEVICE

### 1. Wi-Fi connection (default mode)



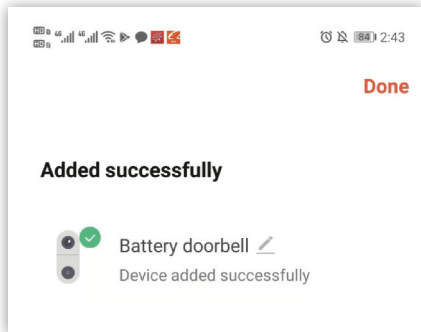
2. Click "Next" to enter the Wi-Fi password.

3. According to the instructions on the page, turn the QR code directly to the camera and keep a distance of 15-20 cm until you hear a beeping sound from the camera.



4. When you hear the prompt tone, click the "Hear the prompt tone" button below to enter the page adding devices.

5. If the network configuration was successful, the following page will appear:



6. The name of the camera can be changed. Click "Finish" on the image above to enter the device operation page.

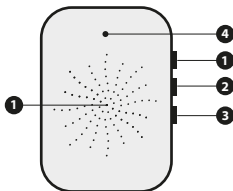
For other information about the settings and operation of the application, refer to the description of TuyaSmart.

### ATTENTION!

1. This device works with a Lithium polymer battery, which provides 5-8 months of use after a full charge. You will receive a message within the application when the battery level is low. After the signal, please charge the device.
2. During installation, please make sure that the device receives a Wi-Fi signal, especially if installed outdoors. If Wi-Fi is not available or the signal is weak, please use a Wi-Fi signal booster to strengthen the signal.
3. This device is a low-power smart product that supports remote app wake-up, human body PIR detection wake-up, and doorbell wake-up. The device hibernates automatically until the next activation. It works for 30 seconds after activation.

### INDOOR UNIT OVERVIEW

1. Pairing button
2. Volume button
3. Ringtone selection button
4. Indicator LED
5. Loudspeaker



### STEPS

Set your doorbell with Video Doorbell.

1. Before the setup process, make sure that your video doorbell has connected to your phone, then plug your indoor unit into the mains connector.
2. Press and hold the „Tune“ button to cycle through 36 different tunes.
3. Press and hold the Volume button for 5 seconds until the blue indicator turns on.
4. Press the Call button
5. Press the Call button again, and the bell will automatically play the tune you selected.

### PAIRING

Press the (round) pairing button for 3 seconds until the indicator LED starts flashing. Press the bell button on the outdoor unit within 10 seconds. Pairing of the two units is successful, which is indicated by the indoor unit playing the ringtone.

### DISPOSAL



This symbol on the product or in the accompanying documentation indicates that the electrical or electronic product may not be disposed of as household waste. For proper disposal and reuse, dispose of these products at a designated waste collection point. By disposing of the product correctly, it helps to prevent potential risks to the environment and human health that could arise from improper waste management. Please contact your local authorities or the nearest collection point for more details.

### QUESTIONS AND ANSWERS

#### Q: THE DEVICE CANNOT CONNECT TO WI-FI?

- A:**
1. Please check if the wireless network is available?
  2. Make sure the indicator LED is slowly flashing in red.
  3. Make sure the password you entered is correct.
  4. If you previously tried 5GHz Wi-Fi, try connecting your device to 2.4GHz Wi-Fi.

#### Q: THE DEVICE IS ONLINE AND A “TRIGGER” EVENT OCCURS, BUT THE MOBILE PHONE CANNOT RECEIVE THE INSTANT MESSAGE.

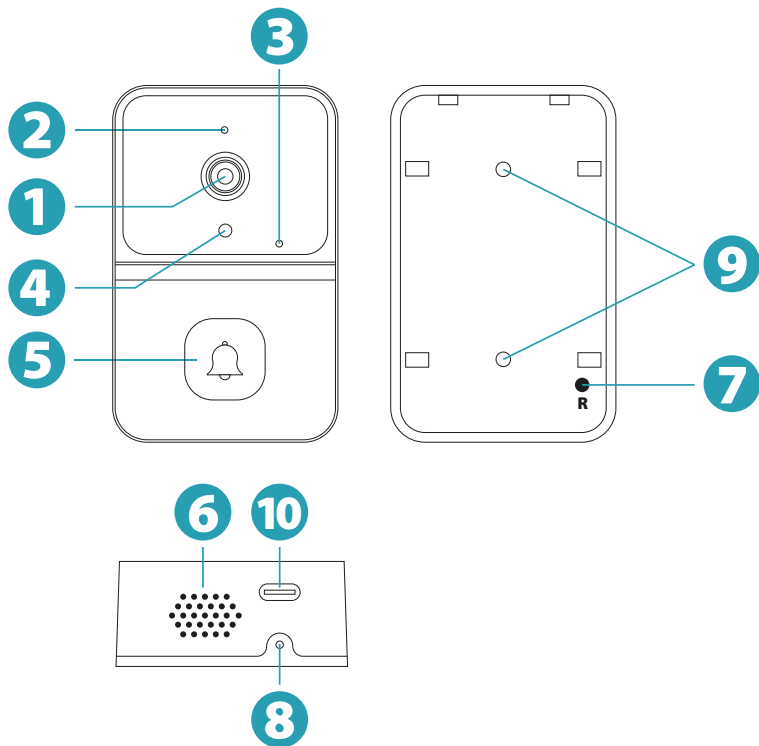
**A:** Can the mobile app run in the background? Also, make sure you have enabled notifications for the app. Turn off “battery optimization” and turn off the app close function when the phone is in standby mode (The optimization method of the mobile phone manufacturer is not consistent. Please follow the settings of the current mobile phone manufacturer)

#### Q: WHAT POWER SOURCE DOES THE DEVICE REQUIRE?

- A:**
1. The device works with two 18650 batteries (bell)
  2. You can charge the device with USB.



<b>Connection:</b>	Wi-Fi, 2.4 Ghz B/G/N	<b>Compatibility:</b>	Android 6.0+ / IOS 11.0+
<b>Model type:</b>	Wireless video doorbell	<b>MicroSD card support:</b>	No
<b>Alert notification:</b>	Yes, bell at the push of a button	<b>Outdoor indicator LED:</b>	Yes, blue
<b>Camera lens:</b>	2.2 mm, 2.0 MP	<b>Protection:</b>	Indoor: IP20 Outdoor: IP20
<b>Angle of view:</b>	Horizontal: 150° Vertical: 120°	<b>Operation temperature:</b>	Outdoor: -20 - 50°C Indoor: 10 - 50°C
<b>Resolution:</b>	SD / HD, max 720p	<b>Operating humidity:</b>	<80% relative humidity
<b>Power supply:</b>	Indoor: USB 5V, 500 mA Outdoor: Built in Li-ion battery, 3.7V, 800 mAh, 2.96 Wh	<b>Audio:</b>	Two-way
<b>Operation duration when fully charged:</b>	15 days (number of rings, length of video calls, temperature may influence)	<b>Indoor ringtone volume:</b>	LED indicator only + 4 ring volume
<b>Connector type:</b>	USB Type-C	<b>Number of indoor ringtones:</b>	36 pcs
<b>Intercom:</b>	Yes, with microphone and speaker	<b>Charging cable:</b>	~28 cm, black
<b>Infrared:</b>	4 pcs 5 mm 850 nm LED	<b>Material:</b>	Plastic
<b>Night vision distance:</b>	max. 2 m	<b>Color:</b>	Black / White
<b>Remote monitoring:</b>	Yes	<b>Weight:</b>	~112 g
<b>Day / night mode:</b>	Yes, automatic	<b>Package content:</b>	Smart intercom, bracket, indoor unit, charging cable 3M double-sided adhesive, dowels, screws, user manual
<b>Anti-theft:</b>	Yes, screw		



1. Kamera
2. Mikrofon
3. LED visszajelző
4. Fényérzékelő szenzor
5. Csengő gomb
6. Hangszóró
7. Reset gomb (gyári beállítások visszaállítása)
8. Biztonsági csavarfoglat
9. Falra szerelhető csavarfuratok
10. TYPE-C csatlakozó

<b>RESET gomb</b>	A készülék gyári állapotba visszahelyezéséhez tartsa nyomva 5 másodpercig. (Sikeres visszaállítás esetén hangjelzéssel jelez az eszköz)
<b>Kamera</b>	720P felbontás
<b>Mikrofon</b>	Az eszköz videót hanggal képes rögzíteni
<b>LED visszajelző</b>	Pirosan világít: Akkumulátor töltés közben Lassú kék villogás: A készülék készen áll a Wi-Fi csatlakozásra Gyors kék villogás: Wi-Fi csatlakozás Kéken világít: Wi-Fi csatlakozás sikeres volt
<b>Hangszóró</b>	Kétirányú hangkimenet
<b>USB töltő foglalat</b>	Standard 5V/2A adapter és Type-C kábel szükséges a kamera töltéséhez.
<b>Biztonsági csavar</b>	Megakadályozza a termék ellopását.

## FIGYELMEZTETÉSEK ÉS TELEPÍTÉSI UTASÍTÁSOK:

### FULLADÁSVESZÉLY!

Kérjük, a készülék csomagolását tartsa távol gyermekektől, mert fulladáshoz vezethet. A készüléket kizárólag felnőttek használhatják, a tárolás helyét úgy kell megválasztani, hogy gyermekek véletlenül sem férhetnek hozzá. A készülékkel gyermekek nem játszhatnak.

A készüléket csak rendeltetésszerűen szabad használni! A készüléket csak olyan személyek használhatják, akik ezt a használati útmutatót elolvasták, megértették és ennek megfelelően tudják üzemeltetni a készüléket! Csökkent szemmel, fizikai vagy érzékelő képességgel rendelkező személyek nem használhatják a készüléket! Gyermekek nem használhatják a készüléket! A készüléket lakossági célú felhasználásra tervezték!

Ne használja a készüléket, ha korábban elejtette vagy odaütötte valamihez és szemmel láthatóan károsodott az! A biztonsági berendezéseket kötelező rendeltetésszerűen használni, azokat módosítani vagy kiiktatni szigorúan tilos!

1. A beltéri készüléket ne üzemelje be párás, nedves környezetben, a beltéri egység kizárólag beltéren, száraz helyen használható. Ettől eltérően fennáll a zárlat veszélye!
2. A készüléket csak a specifikációnak megfelelő energiaforrásról szabad üzemeltetni.
3. A készüléket úgy telepítse, hogy ne legyen közvetlen napsütésnek, hőforrásnak kitéve!
4. A készüléket tilos bármilyen anyaggal letakarni! Ne szedje szét készüléket! Tilos a készülék paramétereit módosítani!
5. A gyártó és a forgalmazó, a nem rendeltetésszerű használatból és telepítésből eredő károkért felelősséget nem vállal!

## A KAMERA FELSZERELÉSE

A legjobb termékteljesítmény elérése és a szükségtelen környezeti zavarok elkerülése érdekében a telepítés során ügyeljen a következőkre:

- Ne helyezze a terméket hőforrások közelébe, légkondicionálók kültéri egységeihez, konyhai elszívókhoz stb.
- Győződjön meg arról, hogy a PIR-érzékelő 1,5 méteres körzetében nincs fényvisszaverődés, különben zavarja az érzékelő normál működését.
- Próbálja meg elkerülni, hogy a terméket nyüzsgő út szélére telepítse. A gyalogosok és járművek folyamatosan aktiválják a kamerát, ami gyakori üzeneteket és rendkívül gyors energiafogyasztást eredményez.
- Ne telepítse a terméket nagyon messze a routertól, mert a termék megfelelő működéséhez jó WI-FI jelre van szükség.

További eszközre van szüksége:



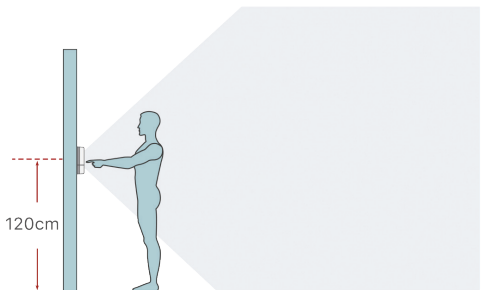
Fúró

### 1. LÉPÉS

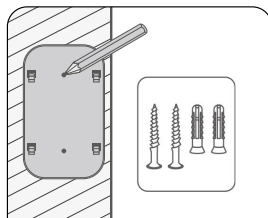
Válassza ki azt a helyet, ahová telepíteni szeretné a kamerát, vigye a kamerát és a telefont a helyszínre, és használja az alkalmazásban található "telepítési útmutatót" a hálózat diagnosztizálásához és annak megállapításához, hogy jó-e a WI-FI jel a helyszínen. Javasoljuk, hogy a kamerát olyan helyre telepítse, ahol jó a WI-FI jel, a kamera zavartalan működése érdekében.

### 2. LÉPÉS:

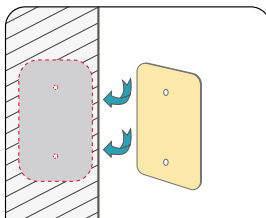
Használjon fúrót. Rögzítse a kameratartót a falhoz, ~1,2 m-re a talajtól (4 láb), pattintsa a kamerát a tartóba, és rögzítse a kamerát biztonsági csavarokkal.



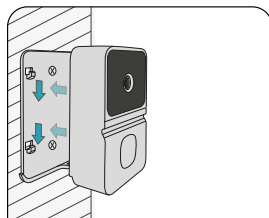
## VEZETÉK NÉLKÜLI TELEPÍTÉS



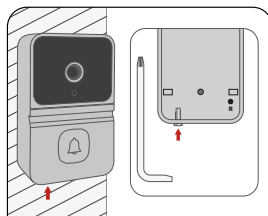
**A** Jelölje meg a csavarok helyeit és rögzítse a konzolt a falhoz a csavarok segítségével.



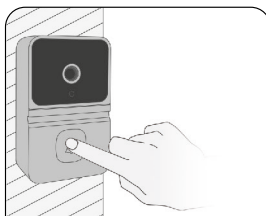
**B** Sima felületre a mellékelt kétoldalú ragasztóval is fel lehet rögzíteni az eszközt. (opcionális)



**C** Csatlakoztassa a csengőt a rögzített konzolhoz.



**D** Húzza meg a biztonsági csavarokat a konzol alján.



**E** Kész! Nyomja meg a gombot, hogy tesztelje a készüléket.

## KÉSZÜLÉK CSATLAKOZÁSA

Töltse le a TuyaSmart applikációt, a TuyaSmart szóra keresve a megfelelő alkalmazásboltban (AppStore, Play Áruház), vagy az alábbi QR kódot szkennelje be.



A program letöltéséhez telefonja kamerájának segítségével olvassa le az alábbi QR kódot.

## REGISZTRÁCIÓ, BELÉPÉS, JELSZÓ BEÁLLÍTÁSA

1. Nyissa meg a TuyaSmart appot és kattintson a „Sign Up” (Regisztráció) gombra a Fiók regisztráció megkezdéséhez (Ha még nem rendelkezik felhasználói fiókkal). A felhasználói szerződés és adatvédelmi szabályzat párbeszédpanelen figyelmesen olvassa el az adatvédelmi szabályzatot és a megállapodást, majd érintse meg az „Accept” / „Agree” gombot az elfogadáshoz és a fiók regisztrációs oldalának megnyitásához.
2. Írja be a telefonszámát vagy e-mail címét és kattintson a „Get Verification Code” gombra, hogy megkapja a visszaigazoló kódot. Az ország és a régió a regisztrációs oldalon ugyan az, mint amit a telefonján beállított korábban. Lehetőség van manuálisan megváltoztatni az országot vagy régiót regisztráció előtt.
3. Az „Enter Verification Code” oldalon írja be a kapott kódot. A „Set Password” oldalon állítsa be a jelszót az instrukciók alapján és kattintson a „Done” gombra a befejezéshez.

## JELENTKEZZEN BE A REGISZTRÁLT FELHASZNÁLÓJÁVAL

1. Nyissa meg a TuyaSmart appot. Ha van regisztrált felhasználói fiókja, nyomja meg a „Log In” gombot a bejelentkezéshez. A felhasználói szerződés és adatvédelmi szabályzat párbeszédpanelen figyelmesen olvassa el az adatvédelmi szabályzatot és megállapodást, majd érintse meg az „Agree” gombot a bejelentkezési oldal eléréséhez.
2. Ellenőrizze le, hogy a megjelenő Ország és régió helyesen jelenjen meg. Manuálisan is kiválaszthatja a helyes országot vagy régiót.
3. Írja be a regisztrált telefonszámát vagy e-mail címét, írja be a jelszót és nyomja meg a „Log In” gombot a bejelentkezéshez.

## JELSZÓ VISSZAÁLLÍTÁSA

Ha elfelejti a jelszavát, a következő lépésekkel visszaállíthatja:

1. A „Log In” oldalon nyomja meg a „Forgot password” gombot
2. Az oldalon megjelenik az ország vagy régió
- A rendszer automatikusan beállítja az országot vagy régiót. Ha a felhasználója telefonszámmal volt regisztrálva, az ország vagy régióknak ugyan annak kell lennie, mint amit regisztrációkor beállított.
3. Írja be a regisztrált telefonszámát vagy e-mail címét és nyomja meg a „Get verification code” gombot.
4. Az „Enter verification code” oldalon, írja be a kapott kódot.
5. A megjelenő oldalon írja be az új jelszót és nyomja meg a „Done” gombot. A jelszó beállítás sikeres volt, és automatikusan bejelentkezik a felhasználói fiókjába.
6. Biztonsági okokból az alkalmazás észreveszi a potenciális veszélyeket bejelentkezés során. Ha az app észleli, hogy a készülék Rootolva vagy Jailbreakelve volt, az alkalmazás jelezni fogja. Ez után választhat, hogy kilép-e az applikációból, vagy sem. Ha nem választ semmit, az applikáció automatikusan kilép.

## KÉSZÜLÉK ALAPHELYZETBE ÁLLÍTÁSA

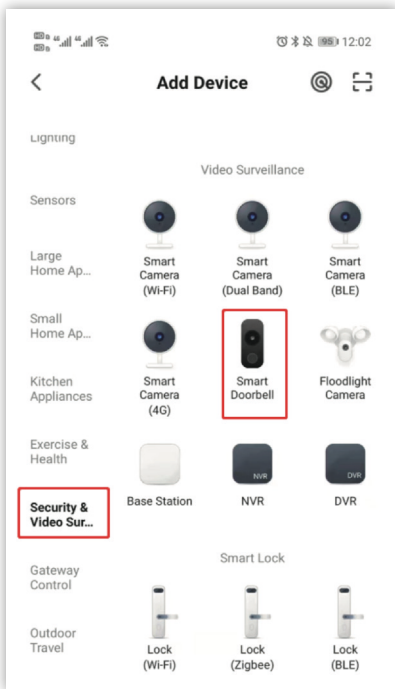
Nyomja meg a RESET gombot a készülék hátoldalán 5-6 mp-ig a gyári beállítások visszaállításához.

## TISZTÍTÁS

Puha, száraz, mikroszálas ruhával törölje le az esetleges szennyeződések. Ne használjon vegyszereket!

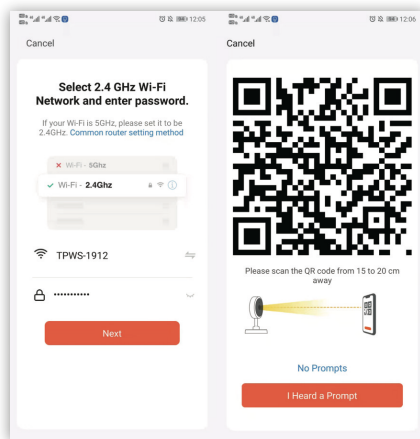
## ESZKÖZ HOZZÁADÁSA

### 1. Gyors Wi-Fi csatlakozás (alapértelmezett mód)



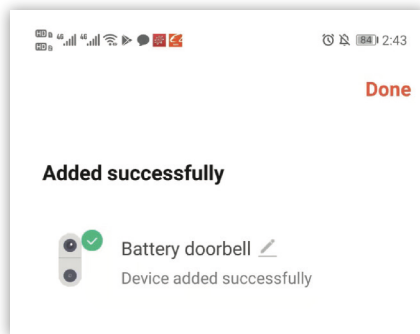
2. A „Next”-re kattintva a Wi-Fi jelszó megadása következik.

3. Az oldalon található utasításoknak megfelelően fordítsa a QR-kódot közvetlenül a kamerára, és tartson 15-20 cm távolságot, amíg a kamerából jelző hangot nem hall.



4. Ha hallja a felszólító hangot, kattintson az alábbi „Hear the prompt tone” gombra, hogy belépjen az eszközök hozzáadására szolgáló oldalra.

5. Ha a hálózati konfiguráció sikeres volt, a következő oldal jelenik meg:



6. A kamera nevét meg lehet változtatni. Kattintson a „Done” gombra a felül található képen, hogy belépjen az eszköz működési oldalára.

Egyéb, az applikáció beállításával és működésével kapcsolatos információért tájékozódjon a TuyaSmart leírásában.

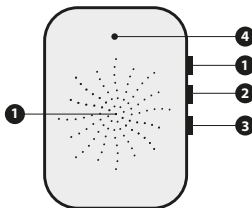
### FIGYELEM!

1. Ez a készülék Lithium polymer akkumulátorral működik, ami teljes feltöltés után 5-8 hónap használatot biztosít. Az applikáción belül üzenetet fog kapni, ha az akkumulátor szint alacsony. A jelzés után kérjük, töltsse fel a készüléket.
2. Telepítés során kérjük, bizonyosodjon meg róla, hogy a készülék megfelelő Wi-Fi jelet kap, különösen kinti felszerelés esetén. Ha a Wi-Fi nem elérhető, vagy gyenge a jel, kérjük használjon Wi-Fi jelerősítőt, hogy erősítse a jelet.
3. Ez az eszköz egy alacsony fogyasztású intelligens termék, amely támogatja az alkalmazással történő távoli ébresztést, az emberi test PIR-felismeréses ébresztését és az ajtócsengővel történő ébresztést.

A készülék hibemálja magát automatikusan a következő aktiválásig. Aktiválás után 30 másodpercig működik.

### A BELTÉRI EGYSÉG ÁTTEKINTÉSE

1. Párosítás gomb
2. Hangerő gomb
3. Csengőhang választó gomb
4. Visszajelző LED
5. Hangszóró



### LÉPÉSEK

Szinkronizálja beltéri egységét.

1. Beállítás előtt bizonyosodjon meg arról, hogy a csengő csatlakozott a telefonjához, majd dugja be a beltéri csengőt a konnektorba.
2. Nyomja meg a „Tune” csengőhang gombot, hogy az 36 előre beállított dallam között léptessen.
- Ha a lista végére ér, automatikusan az elejére ugrik.
3. Tartsa nyomva a hangerő gombot 5 másodpercig, amíg a visszajelző LED kéken világít.
4. Nyomja meg a hívó gombot.
5. Nyomja meg a hívó gombot ismét, a csengő a kiválasztott dallamot fogja játszani.

### PÁROSÍTÁS

Nyomja a (kerék) párosítás gombot 3 másodpercig, amíg a visszajelző LED villogni nem kezd. Nyomja meg 10 mp-en belül a kültéri egységen a csengetés gombot. A két egység párosítása sikeres, amit a beltéri egység a csengőhang lejátszásával jelez.

### KÉRDÉSEK ÉS VÁLASZOK

#### K: A KÉSZÜLÉK NEM TUD WI-FI-HEZ CSATLAKOZNI?

- V:**
1. Kérjük, nézze meg, hogy a vezeték nélküli hálózat elérhető?
  2. Bizonyosodjon meg róla, hogy a visszajelző LED lassan, pirosan villog.
  3. Bizonyosodjon meg róla, hogy a beírt jelszó helyes.
  4. Ha korábban 5 GHz-es Wi-Fi kapcsolattal próbálkozott, próbálja meg az eszközt 2,4 GHz-es Wi-Fi-hez csatlakoztatni.


#### K: AZ ESZKÖZ ONLINE ÁLLAPOTBAN VAN ÉS „TRIGGER” ESEMÉNY TÖRTÉNIK, DE A MOBILTELEFON NEM TUDJA FOGADNI AZ AZONNALI ÜZENETET.

**V:** A mobilon lévő alkalmazás futhat a háttérben? Valamint ellenőrizze, hogy engedélyezte az értesítéseket az alkalmazás számára. Kapcsolja ki az “akkumulátor-optimalizálást” és kapcsolja ki az alkalmazás bezárása funkciót, amikor a telefon készenléti állapotban van. (A mobiltelefon-gyártó optimalizálási módszere nem konzisztens. Kérjük az aktuális mobiltelefon gyártó beállításainak megfelelően járjon el.)

#### K: MILYEN ÁRAMFORRÁST IGÉNYEL A KÉSZÜLÉK?

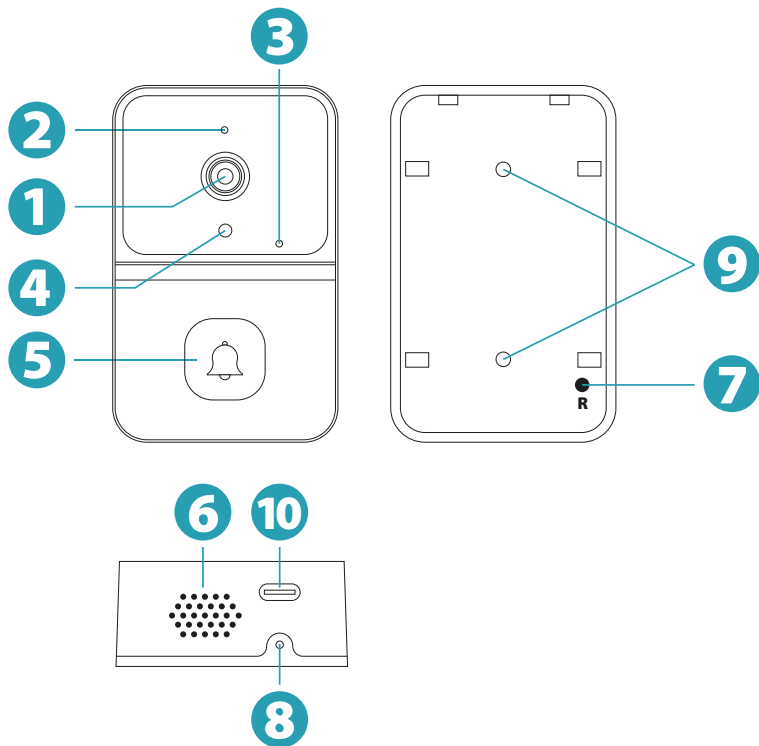
- V:**
1. A készülék két darab 18650 akkumulátorral működik (csengő)
  2. USB-n keresztül töltheti fel a készülék akkumulátorát

### MEGSEMISÍTÉS

 Ez a jelzés a terméken vagy a kísérő dokumentációban azt jelzi, hogy az elektromos vagy elektronikus termék nem doborható háztartási hulladékok közé. A helyes megsemmisítéshez és újrafelhasználáshoz, ezt a termékeket kijelölt hulladékgyűjtő helyre adja le. A termék helyes megsemmisítésével segít megelőzni az élőkörmegzeterre és emberi egészségre kockázatos lehetséges veszélyek kialakulását, amelyek a hulladék helytelen kezelésével adódhatnak. A leadással kapcsolatban további részletekről érdeklődjön a helyi hatóságoknál vagy a legközelebbi gyűjtőhelyen.



<b>Kapcsolat:</b>	Wi-Fi, 2.4 Ghz B/G/N	<b>MicroSD kártya támogatás:</b>	Nem
<b>Eszköz besorolása:</b>	Vezeték nélküli, videós kapucsengő	<b>Kültéri visszajelző LED:</b>	Igen, kék
<b>Riasztási értesítés:</b>	Igen, csengő gombnyomásra	<b>Védelem:</b>	Kültéri: IP20 Beltéri: IP20
<b>Kamera lencse:</b>	2.2 mm, 2.0 MP	<b>Működési hőmérséklet:</b>	Kültéri: -20 - 50 °C Beltéri: 10 - 50 °C
<b>Látószög:</b>	Vízszintes: 150° Függőleges: 120°	<b>Működési páratartalom:</b>	<80% relatív páratartalom
<b>Felbontás:</b>	SD / HD, max 720p	<b>Hang:</b>	Kétirányú
<b>Tápellátás:</b>	Beltéri: USB 5V, 500 mA Kültéri: Beépített Li-ion, 3.7V, 800 mAh, 2.96 Wh	<b>Beltéri csengőhangerő:</b>	Csak LED jelzés + 4 csengetési hangerő
<b>Üzemidő egy töltéssel:</b>	15 nap (csengetés száma, videóhívások hossza, hőmérséklet befolyásolhatja)	<b>Beltéri csengőhangok száma:</b>	36 db
<b>Csatlakozó típusa:</b>	USB Type-C	<b>Töltőkábel:</b>	~28 cm, fekete
<b>Intercom:</b>	Igen, mikrofonnal, hangszóróval	<b>Anyaga:</b>	Műanyag
<b>Infrared:</b>	4 db 5 mm 850 nm LED	<b>Szín:</b>	Fekete / Fehér
<b>Éjjellátó távolság:</b>	max. 2 m	<b>Súly:</b>	~112 g
<b>Távoli monitorozás:</b>	Igen	<b>Csomag tartalma:</b>	Okos kaputelefon, tartókonzol, beltéri egység, töltőkábel, 3M kétoldalú ragasztó, tiplik, csavarok, használati útmutató
<b>Nappali / éjszakai mód:</b>	Igen, automatikus	<b>Lopásérintés:</b>	Igen, csavaros
<b>Kompatibilitás:</b>	Android 6.0+ / IOS 11.0+		



1. Kamera
2. Mikrofon
3. LED indikační světlo
4. Světelný senzor
5. Tlačítko zvonku
6. Reproduktor
7. Reset tlačítko (vymazání nastavení)
8. Místo pro bezpečnostní šroub
9. Dírký pro upevnění na zeď
10. TYPE-C konektoru

<b>RESET tlačítko</b>	Stisknutím a podržením na 5 sekund resetujete zařízení na výrobní nastavení. (V případě úspěšného resetu zařízení vydává zvukovou signalizaci)
<b>Kamera</b>	720P rozlišení
<b>Mikrofón</b>	Zařízení nahrává video se zvukem
<b>LED indikační světlo</b>	Svítil červeně: Baterie se nabíjí Pomalé modré blikání: Zařízení je připraveno k připojení Wi-Fi Rychlé modré blikání: Wi-Fi připojení Svítil modře: Wi-Fi připojení bylo úspěšné
<b>Reproduktor</b>	Obousměrný zvukový výstup
<b>USB nabíjecí port</b>	Standardní 5V/2A adapter a Type-C kabel jsou potřebné pro nabíjení kamery
<b>Bezpečnostní šroub</b>	Zabrání odcizení zařízení

## UPOZORNĚNÍ A NÁVOD K INSTALACI NEBEZPEČÍ UDUŠENÍ!



Prosíme balení zařízení držte mimo dosah dětí, protože může vést k udušení. Zařízení mohou používat pouze dospělé osoby, místo skladování zvolte tak, aby se k němu děti nemohly dostat. Děti si se zařízením nesmí hrát.

Zařízení lze používat pouze podle určení! Zařízení mohou používat pouze osoby, které si přečetly tento návod k použití a porozuměly mu a podle toho jsou schopny zařízení obsluhovat! Osoby se sníženými duševními, fyzickými nebo smyslovými schopnostmi nesmí přístroj používat! Děti nesmí přístroj používat! Zařízení je určeno pro domácí použití!

Zařízení nepoužívejte pokud Vám spadlo nebo jste jím do něčeho narazili a je očividně poškozeno. Bezpečnostní zařízení se musí používat podle určení, je přísně zakázáno je upravovat nebo odstraňovat!

1. Jednotku do interiéru nepoužívejte ve vlhkém, mokřem prostředí, jednotku lze používat pouze v interiéru na suchém místě! V opačném případě hrozí nebezpečí zkratu!
2. Zařízení může být provozováno pouze ze zdroje energie, který vyhovuje specifikaci.
3. Zařízení instalujte tak, aby nebylo vystaveno přímému slunečnímu záření nebo zdrojům tepla!
4. Je zakázáno zakrývat zařízení jakýmkoli materiálem! Zařízení nerozebírejte. Je zakázáno měnit parametry zařízení!
5. Výrobce a distributor neodpovídají za škody způsobené nesprávným používáním a instalací!

## INSTALACE KAMERY

Chcete-li dosáhnout nejlepšího výkonu produktu a vyhnout se zbytečným rušivým vlivům prostředí, dbejte během instalace na následující

- Neumísťujte výrobek do blízkosti zdrojů tepla, venkovních jednotek klimatizací, kuchyňských digestořů atp.
- Ujistěte se, že do 1,5 metru od PIR senzoru nedochází k odrazu světla, jinak to naruší normální činnost senzoru.
- Snažte se vyhnout instalaci produktu na straně rušné cesty. Chodci a vozidla neustále aktivují kameru, což má za následek časté zprávy a extrémně rychlou spotřebu energie
- Neinstalujte produkt příliš daleko od směrovače, protože pro správné fungování produktu je zapotřebí dobrý signál WI-FI.

## POTŘEBUJETE DALŠÍ NÁSTROJE:



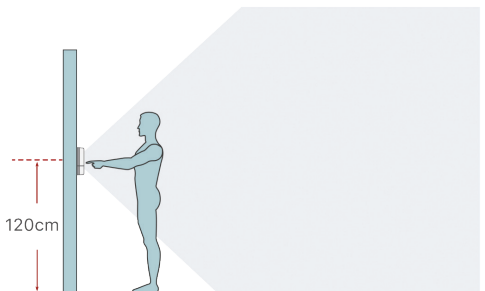
Vrtačka

### 1. KROK

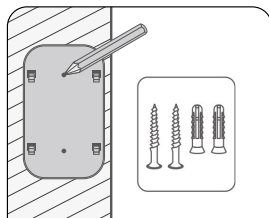
Vyberte si místo, kam chcete kameru nainstalovat, vezměte kameru a telefon na místo a pomocí „instalačního průvodce“ v aplikaci diagnostikujte síť a zjistěte, zda je na místě dobrý WI-FI signál. Kameru doporučujeme nainstalovat na místo, kde je dobrý signál WI-FI, aby kamera fungovala hladce

### 2. KROK

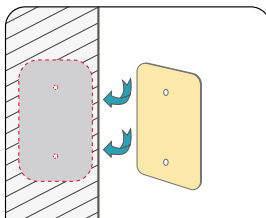
Použijte vrtačku. Pripevněte držák kamery na stěnu ~ 1,2 m od země (4 stopy), zacvakněte kameru do držáku a zajistěte kameru bezpečnostními šrouby.



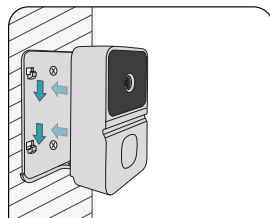
## BEZDRÁTOVÁ INSTALACE



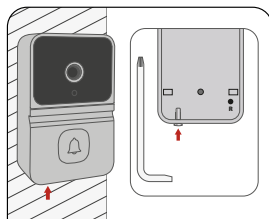
**A** Označte místa šroubů a pomocí šroubů připevněte držák na stěnu.



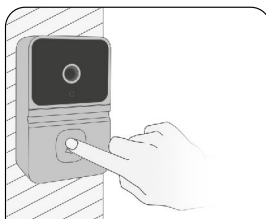
**B** Zařízení lze připevnit i na hladký povrch pomocí příloženého oboustranného lepidla. (Volitelné)



**C** Připojte zvonek k pevné konzole



**D** Utáhněte bezpečnostní šrouby na spodní části držáku



**E** Hotovo! Stisknutím tlačítka otestujete zařízení

## PŘIPOJENÍ ZAŘÍZENÍ

Stáhněte si aplikaci TuyaSmart vyhledáním slova TuyaSmart v příslušném obchodě s aplikacemi (AppStore, Play Store) nebo naskenujte QR kód níže.



Pro stažení programu na váš telefon odečtěte tento QR kód pomocí kamery telefonu.

## REGISTRACE, PŘIHLÁŠENÍ, NASTAVENÍ HESLA

1. Otevřete aplikaci TuyaSmart a klepnutím na tlačítko „Zaregistrovat se“ spustíte registraci účtu (pokud ještě nemáte uživatelský účet). V dialogovém okně uživatelská smlouva a zásady ochrany osobních údajů si pozorně přečtete zásady ochrany osobních údajů a smlouvu, poté klepnutím na (“Přijmout” / “Souhlasím”) přijmete a otevřete stránku registrace účtu.
2. Zadejte své telefonní číslo nebo e-mailovou adresu a klikněte na tlačítko „Získat ověřovací kód“, abyste obdrželi ověřovací kód. Země a region na registrační stránce jsou stejné jako ty, které jste předtím nastavili v telefonu. Před registrací lze manuálně změnit zemi nebo region
3. Zadejte přijatý kód na stránce „Enter Verification Code“. Na stránce „Set Password“ nastavte heslo podle pokynů a dokončete kliknutím na „Done“.

## PŘIHLASTE SE POMOCÍ SVÉHO REGISTROVANÉHO UŽIVATELE

1. Otevřete aplikaci TuyaSmart. Pokud máte zaregistrovaný uživatelský účet, přihlaste se stisknutím tlačítka „Log in“. V dialogovém okně uživatelská smlouva a zásady ochrany osobních údajů si pozorně přečtete zásady ochrany osobních údajů a smlouvu a potom klepnutím na „Agree“ přejděte na přihlašovací stránku.
2. Zkontrolujte, zda se zobrazená země a region správně zobrazují. Správnou zemi nebo region můžete také vybrat ručně.
3. Zadejte své registrované telefonní číslo nebo e-mailovou adresu, zadejte heslo a stiskněte tlačítko „Log In“ pro přihlášení.

## OBNOVENÍ HESLA

Pokud jste zapomněli své heslo, můžete jej obnovit následujícím způsobem:

1. Na stránce „Log In“ stiskněte „Forgot password“ tlačítko.
2. Na stránce se zobrazí země nebo region.

Systém automaticky nastaví zemi nebo region. Pokud jste se zaregistrovali vaším telefonním číslem země a region se musí shodovat se zemí a regionem udaným při registraci.

3. Zadejte své registrované telefonní číslo nebo e-mailovou adresu a stiskněte „Get verification code“ tlačítko.
4. Na stránce „Enter verification code“ zadejte kód, který jste obdrželi.
5. Na stránce která se zobrazí, zadejte své nové heslo a stiskněte tlačítko „Done“. Nastavení hesla bylo úspěšné, automaticky se přihlásí do vašeho účtu.
6. Z bezpečnostních důvodů aplikace zjišťuje potenciální hrozby během přihlašování. Pokud aplikace zjistí, že zařízení bylo Rooted nebo Jailbreaknuto, aplikace vás upozorní. Potom si můžete vybrat, zda chcete aplikaci ukončit nebo ne. Pokud nic nevyberete, aplikace se automaticky ukončí.

## RESETOVÁNÍ ZAŘÍZENÍ

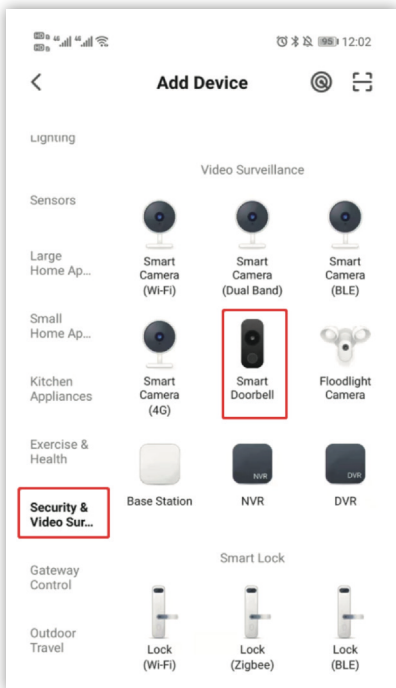
Stisknutím tlačítka RESET na zadní straně zařízení na 5-6 sekund obnovíte výrobní nastavení

## ČIŠTĚNÍ

Všechny nečistoty otřete měkkým, suchým hadříkem z mikrovláčna. Nepoužívejte chemikálie!

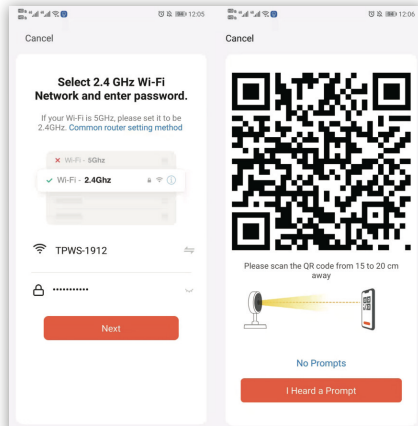
## PŘIDÁNÍ ZAŘÍZENÍ

### 1. Rychlé Wi-Fi připojení (výchozí režim)



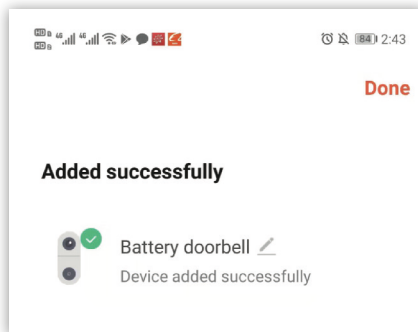
2. Po stisknutí „Next“ následuje zadání Wi-Fi hesla.

3. Podle pokynů na stránce přeložte QR kód přímo do kamery a udržujte vzdálenost 15-20 cm, dokud neuslyšíte pípnutí z kamery.



4. Po zaznění zvuku, stiskněte „Hear the prompt tone“ tlačítko, abyste vstoupili na stránku kde můžete přidat zařízení.

5. Pokud byla síťová konfigurace úspěšná, zobrazí se následující stránka:



6. Název kamery můžete změnit. Klikněte na „Done“ tlačítko na horním obrázku, pro vstup na stránku provoz zařízení

Další informace o nastaveních a provozu aplikace naleznete v popisu TuyaSmart.

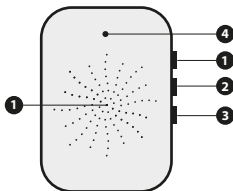
### POZOR!

1. Toto zařízení pracuje s lithiium-polymerovou baterií, která poskytuje 5-8 měsíců používání po úplném nabití. Když je úroveň nabití baterie nízká, v rámci aplikace obdržíte zprávu. Po signálu nabijte zařízení.
2. Během instalace se ujistěte o tom, že zařízení má dostatečné Wi-Fi připojení, zejména při instalaci venku. Pokud Wi-Fi není k dispozici nebo je signál slabý, použijte zesilovač signálu Wi-Fi pro zesílení signálu.
3. Toto zařízení je inteligentní produkt s nízkou spotřebou energie, který podporuje probuzení pomocí vzdálené aplikace, probuzení pomocí detekce PIR lidského těla a buzení zvonekem

Zařízení se automaticky přepne do hibernace až do další aktivace. Funguje 30 sekund po aktivaci.

### PŘEHLED JEDNOTKY DO INTERIÉRU

1. Tlačítko párování
2. Tlačítko hlasitosti
3. Tlačítko volby tónu zvonění
4. LED indikátor
5. Reproduktor



### KROKY

Nastavte si zvonek s videovrátným.

1. Před nastavením se ujistěte, že je zvonek připojen k telefonu, a poté zapojte vnitřní zvonek do elektrické zásuvky.
2. Stiskněte tlačítko „Tune“, abyste mohli přestupovat mezi 36 melodiemi. Pokud jste na konci seznamu, automaticky se spustí od začátku.
3. Podržte stisknuté tlačítko hlasitosti po dobu 5 sec., dokud LED kontrolka bude svítit modře.
4. Stiskněte tlačítko volání.
5. Stiskněte opět tlačítko volání, zvonek bude hrát zvolenou melodii

### PÁROVÁNÍ

Stlačte (okružle) párovací tlačítko na 3 sekundy, kým nezačne blikat kontrolka LED. Do 10 sekund stlačte tlačítko zvončeka na vonkajšej jednotke. Spárování dvou jednotek je úspěšné, čo je signalizované tým, že vnútorná jednotka prehrá vyzvánací tón.

### LIKVIDACE



Tento symbol na produktu nebo v průvodní dokumentaci znamená, že elektrický nebo elektronický produkt se nesmí likvidovat jako domácí odpad. Pro správnou likvidaci a opětovné použití zlikvidujte tyto produkty na určeném sběrném místě odpadu. Správnou likvidaci produktu pomáhá předcházet potenciálním rizikům pro životní prostředí a lidské zdraví, které by mohly vzniknout při nesprávném nakládání s odpadem. Chcete-li získat další podrobnosti o předání, kontaktujte místní úřady nebo nejbližší sběrné místo.

### OTÁZKY A ODPOVĚDI

#### K: ZAŘÍZENÍ SE NEMŮŽE PŘIPOJIT K SÍTI WI-FI?

- V:**
1. Zkontrolujte, zda je dostupná bezdrátová síť?
  2. Zkontrolujte, zda LED indikátor pomalu bliká červeně.
  3. Zkontrolujte, zda je zadané heslo správné.
  4. Pokud jste dříve vyzkoušeli 5GHz Wi-Fi, zkuste připojit zařízení k 2,4GHz Wi-Fi.

#### K: ZAŘÍZENÍ JE ONLINE A NASTANE „TRIGGER“ UDÁLOST, ALE MOBILNÍ TELEFON NEMŮŽE PŘIJMOUT OKAMŽITOU ZPRÁVU.

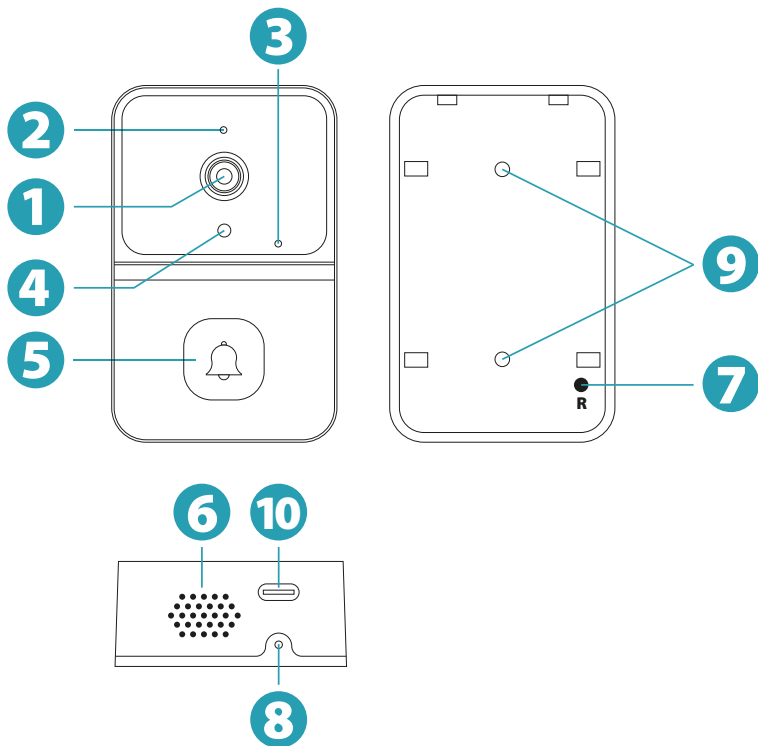
**V:** Může mobilní aplikace běžet na pozadí? Také se ujistěte, že jste pro aplikaci povolili upozornění. Vypněte „optimalizaci baterie“ a vypněte funkci zavření aplikace, když je telefon v pohotovostním režimu (Metoda optimalizace výrobce mobilního telefonu není konzistentní. Řiďte se nastavením aktuálního výrobce mobilního telefonu)

#### K: JAKÝ ZDROJ ENERGIE ZAŘÍZENÍ VYŽADUJE?

- V:**
1. Zařízení provozuje se dvěma 18650 akumulátory (zvonek)
  2. Baterii zařízení můžete nabíjet přes USB



<b>Připojení:</b>	Wi-Fi, 2.4 Ghz B/G/N	<b>Zabránění krádeži:</b>	Áno, skrutkami
<b>Klasifikace zařízení:</b>	Bezdrátový videovrátný	<b>Podpora MicroSD:</b>	Nie
<b>Alarm:</b>	Áno, po stlačení tlačítka	<b>Indikační LED:</b>	Áno, modrá
<b>Čočka kamery:</b>	2.2 mm, 2.0 MP	<b>Třída ochrany:</b>	Exteriér: IP20 Interiér: IP20
<b>Zorný úhel:</b>	Vodorovně: 150° Svisle: 120°	<b>Provozní teplota:</b>	Exteriér: -20 - 50°C Interiér: 10 - 50°C
<b>Rozlišení:</b>	SD / HD, max 720p	<b>Provozní vlhkost:</b>	<80% relativní vlhkost
<b>Napájení:</b>	Interiér: USB 5V, 500 mA Exteriér: Zabudovaný 3.7V, 800 mAh, 2.96 Wh Li-ion	<b>Audio:</b>	Obousměrné
<b>Provozní doba na jedno nabití:</b>	15 dní (může ovplyvniť, počet zvonení, videohovorov, teplota)	<b>Hlasitost vyzvánění:</b>	Jen LED signalizace + 4 hlasitosti
<b>Typ konektoru:</b>	USB Type-C	<b>Počet melodií:</b>	36 ks
<b>Intercom:</b>	Áno, mikrofonom, reproduktorem	<b>Nabíjecí kabel:</b>	~28 cm, černý
<b>Infrared:</b>	4 ks 5 mm 850 mm LED	<b>Materiál:</b>	Plast
<b>Vzdálenost nočního vidění:</b>	max. 2 m	<b>Barva:</b>	Černá / Bílá
<b>Vzdálené sledování:</b>	Áno	<b>Hmotnost:</b>	~112 g
<b>Denní / noční režim:</b>	Áno, automaticky	<b>Obsah balení:</b>	Smart zvonček, konzola, jednotka do interiéru, nabíjecí kabel 3M obojstranné lepidlo, hmoždinky, skrutky návod na použití
<b>Kompatibilita:</b>	Android 6.0+ / IOS 11.0+		



1. Kamera
2. Mikrofón
3. LED indikačné svetlo
4. Svetelný senzor
5. Tlačidlo zvončeka
6. Reproduktor
7. Reset tlačidlo (vymazanie nastavení)
8. Miesto pre bezpečnostnú skrutku
9. Dierky pre upevnenie na stenu
10. TYPE-C konektoru

<b>RESET tlačidlo</b>	Stlačením a podržaním na 5 sekúnd resetujete zariadenie na výrobné nastavenia. (V prípade úspešného resetu zariadenie vydáva zvukovú signalizáciu)
<b>Kamera</b>	720P rozlíšenie
<b>Mikrofón</b>	Zariadenie nahráva video so zvukom
<b>LED indikačné svetlo</b>	Svieti na červeno: Batéria sa nabíja Pomalé modré blikanie: Zariadenie je pripravené na pripojenie Wi-Fi Rýchle modré blikanie: Wi-Fi pripojenie Svieti na modro: Wi-Fi pripojenie bolo úspešné
<b>Reproduktor</b>	Obojsmerný zvukový výstup
<b>USB nabíjací port</b>	Štandardný 5V/2A adapter a Type-C kábel sú potrebné pre nabíjanie kamery
<b>Bezpečnostná skrutka</b>	Zabráni odcudzeniu zariadenia

## UPOZORNENIA A NÁVOD NA INŠTALÁCIU

### NEBEZPEČENSTVO UDUSENIA!

Prosíme balenie zariadenia držte mimo dosahu detí, pretože môže viesť k uduseniu. Zariadenie môžu používať len dospelé osoby, miesto skladovania zvolte tak aby sa k nemu deti nemohli dostať. Deti sa zo zariadením nesmú hrať.

Zariadenie je možné používať len podľa určenia! Zariadenie môžu používať iba osoby, ktoré si prečítali tento návod na použitie a porozumeli mu a podľa toho sú schopné zariadenie obsluhovať! Osoby so zníženými duševnými, fyzickými alebo zmyslovými schopnosťami nesmú prístroj používať! Deti nesmú prístroj používať! Zariadenie je určené na domáce použitie!

Zariadenie nepoužívajte ak Vám spadlo alebo ste ním do niečoho narazili a je viditeľne poškodené. Bezpečnostné zariadenia sa musia používať podľa určenia, je prísne zakázané ich upravovať alebo odstraňovať!

1. Jednotku do interiéru nepoužívajte vo vlhkom, mokrom prostredí, jednotku je možné používať len v interiéri na suchom mieste! V opačnom prípade hrozí nebezpečenstvo skratu!
2. A Zariadenie môže byť prevádzkované len zo zdroja energie, ktorý vyhovuje špecifikácii.
3. Zariadenie inštalujte tak, aby nebolo vystavené priamemu slnečnému žiareniu alebo zdrojom tepla!
4. Je zakázané zakrývať zariadenie akýmkoľvek materiálom! Zariadenie nerozoberajte. Je zakázané meniť parametre zariadenia!
5. Výrobca a distribútor nezodpovedajú za škody spôsobené nesprávnym používaním a inštaláciou!

## INŠTALÁCIA KAMERY

Ak chcete dosiahnuť najlepší výkon produktu a vyhnúť sa zbytočným rušivým vplyvom prostredia, počas inštalácie dbajte na nasledovné:

- Neumiestňujte výrobok do blízkosti zdrojov tepla, vonkajších jednotiek klimatizácií, kuchynských digestorov atď.
- Uistite sa, že do 1,5 metra od PIR senzora nedochádza k odrazu svetla, inak to naruší normálnu činnosť senzora.
- Snažte sa vyhnúť inštalácii produktu na strane rušnej cesty. Chodci a vozidlá neustále aktivujú kameru, čo má za následok časté správy a extrémne rýchlu spotrebu energie.
- Neinštalujte produkt veľmi ďaleko od smerovača, pretože na správne fungovanie produktu je potrebný dobrý signál WI-FI.

## POTREBUJETE ĎALŠIE NÁSTROJE:



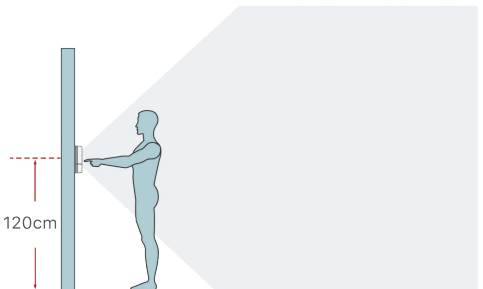
Vrtačka

### 1. KROK

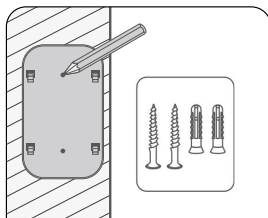
Vyberte si miesto, kam chcete kameru nainštalovať, vezmite kameru a telefón na miesto a pomocou „inštaláčného sprievodcu“ v aplikácii diagnostikujte sieť a zistíte, či je na mieste dobrý WI-FI signál. Kameru odporúčame nainštalovať na miesto, kde je dobrý signál WI-FI, aby kamera fungovala hladko.

### 2. KROK

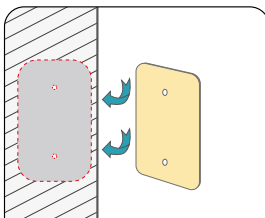
Použite vrtačku. Pripevnite držiak kamery na stenu ~ 1,2 m od zeme (4 stopy), zacvaknite kameru do držiaka a zaistite kameru bezpečnostnými skrutkami.



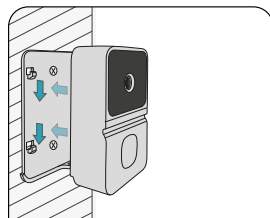
## BEZDRÔTOVÁ INŠTALÁCIA



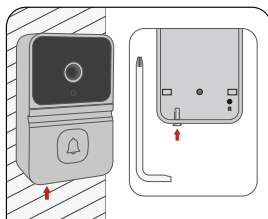
**A** Označte miesta skrutiek a pomocou skrutiek pripevnite držiak na stenu.



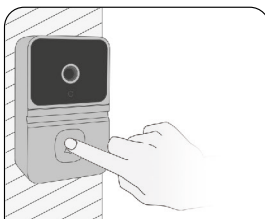
**B** Zariadenie je možné pripevniť aj na hladký povrch pomocou priloženého obojstranného lepidla. (Voliteľné)



**C** Pripojte zvonček k pevnej konzole



**D** Uťahnite bezpečnostné skrutky na spodnej časti držiaka



**E** Hotovo! Stlačením tlačidla otestujete zariadenie

## PRIPOJENIE ZARIADENIA

1. Stiahnite si aplikáciu TuyaSmart vyhľadáním slova TuyaSmart v príslušnom obchode s aplikáciami (AppStore, Play Store) alebo naskenujte QR kód nižšie.



Pre stiahnutie programu na váš telefón odčítajte tento QR kód pomocou kamery vášho telefónu.

### REGISTRÁCIA, PRIHLÁSENIE, NASTAVENIE HESLA

1. Otvorte aplikáciu TuyaSmart a kliknutím na tlačidlo „Zaregistrovať sa“ spustíte registráciu účtu (ak ešte nemáte používateľský účet). V dialógovom okne používateľská zmluva a zásady ochrany osobných údajov si pozorne prečítajte zásady ochrany osobných údajov a zmluvu, potom klepnutím na („Prijat“ / „Súhlasím“) prijmite a otvorte stránku registrácie účtu.
2. Zadaťte svoje telefónne číslo alebo e-mailovú adresu a kliknite na tlačidlo „Získať overovací kód“, aby ste dostali overovací kód. Krajina a región na registráčnej stránke sú rovnaké ako tie, ktoré ste predtým nastavili v telefóne. Pred registráciou je možné manuálne zmeniť krajinu alebo región
3. Zadaťte prijatý kód na stránke „Enter Verification Code“. Na stránke „Set Password“ nastavte heslo podľa pokynov a dokončíte kliknutím na „Done“.

### PRIHLÁSTE SA POMOCOU SVOJHO REGISTROVANÉHO POUŽÍVATEĽA

1. Otvorte aplikáciu TuyaSmart. Ak máte zaregistrovaný používateľský účet, prihláste sa stlačením tlačidla „Log in“. V dialógovom okne používateľská zmluva a zásady ochrany osobných údajov si pozorne prečítajte zásady ochrany osobných údajov a zmluvu a potom klepnutím na „Agree“ prejdite na prihlasovaciu stránku.
2. Skontrolujte, či sa zobrazená krajina a región správne zobrazujú. Správnu krajinu alebo región môžete vybrať aj manuálne.
3. Zadaťte svoje registrované telefónne číslo alebo e-mailovú adresu, zadaťte heslo a stlačte tlačidlo „Log In“ pre prihlásenie.

### OBNOVENIE HESLA

Ak ste zabudli svoje heslo, môžete ho obnoviť nasledujúcim spôsobom:

1. Na stránke „Log In“ stlačte „Forgot password“ tlačidlo
2. Na stránke sa zobrazí krajina alebo región

Systém automaticky nastaví krajinu alebo región. Ak ste sa zaregistrovali vašim telefónnym číslo krajina a región sa musia zhodovať s krajinou a regiónom udaným pri registrácii.

3. Zadaťte svoje registrované telefónne číslo alebo e-mailovú adresu a stlačte „Get verification code“ tlačidlo.
4. Na stránke „Enter verification code“ zadaťte kód, ktorý ste dostali.
5. Na stránke ktorá sa zobrazí , zadaťte svoje nové heslo a stlačte tlačidlo „Done“. Nastavenie hesla bolo úspešné, automaticky sa prihlási do vášho konta.
6. Z bezpečnostných dôvodov aplikácia zisťuje potenciálne hrozby počas prihlasovania. Ak aplikácia zistí, že zariadenie bolo Rooted alebo Jailbreaknuté, aplikácia vás upozorní. Potom si môžete vybrať, či chcete aplikáciu ukončiť alebo nie. Ak nič nevyberiete, aplikácia sa automaticky ukončí.

### RESETOVANIE ZARIADENIA:

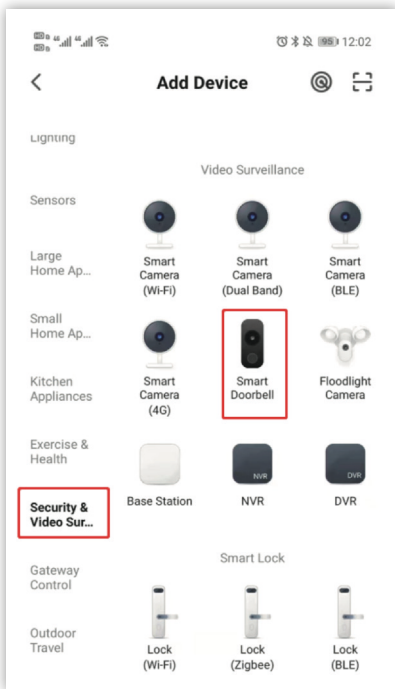
Stlačením tlačidla RESET na zadnej strane zariadenia na 5-6 sekúnd obnovíte výrobné nastavenia

### ČISTENIE

Všetky nečistoty utrite mäkkou, suchou handričkou z mikrovlákná. Nepoužívajte chemikálie!

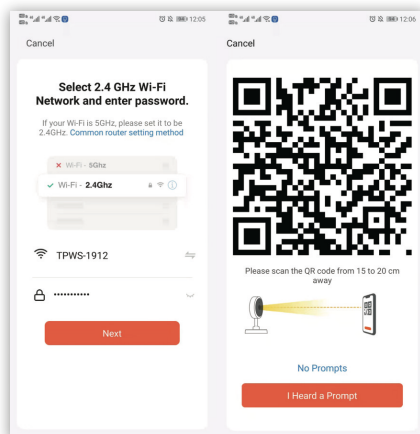
## PRIDANIE ZARIADENÍ

### 1. Rýchle Wi-Fi pripojenie (predvolený režim)



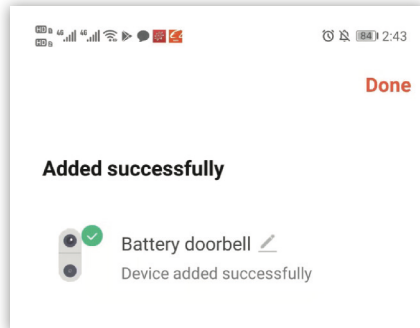
2. Po stlačení „Next“ nasleduje zadanie Wi-Fi hesla.

3. Podľa pokynov na stránke preložte QR kód priamo do kamery a udržujte vzdialenosť 15-20 cm, kým nebudete počuť pípnutie z kamery.



4. Po zaznení zvuku, stlačte „Hear the prompt tone“ tlačidlo, aby ste vstúpili na stránku kde môžete pridať zariadenie

5. Ak bola sieťová konfigurácia úspešná, zobrazia sa nasledujúca stránka:



6. Názov kamery môžete zmeniť. Kliknite na „Done“ tlačidlo na hornom obrázku, pre vstup na stránku prevádzky zariadenia.

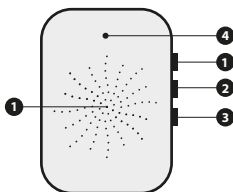
Ďalšie informácie o nastaveniach a prevádzke aplikácie nájdete v popise TuyaSmart.

### POZOR!

1. Toto zariadenie pracuje s lítium-polymérovou batériou, ktorá poskytuje 5-8 mesiacov používania po úplnom nabití. Keď je úroveň nabitia batérie nízka, v rámci aplikácie dostanete správu. Po signáli nabíjate zariadenie.
2. Počas inštalácie sa uistite o tom, že zariadenie má dostatočné Wi-Fi pripojenie, hlavne pri inštalácii vonku. Ak Wi-Fi nie je k dispozícii alebo je signál slabý, použite zosilňovač signálu Wi-Fi na zosilnenie signálu.
3. Toto zariadenie je inteligentný produkt s nízkou spotrebou energie, ktorý podporuje prebudenie pomocou vzdialenej aplikácie, prebudenie pomocou detekcie PIR ľudského tela a budenie zvončekom

### PREHĽAD JEDNOTKY DO INTERIÉRU

1. Tlačidlo párovania
2. Tlačidlo hlasitosti
3. Tlačidlo volby tónu zvonenia
4. LED indikátor
5. Reprodukter



### KROKY

Nastavte si zvonček s videovrátnikom.

1. Pred nastavením sa uistite, že je zvonček pripojený k telefónu, a potom zapojte vnútorný zvonček do elektrickej zásuvky.
  2. Stlačte tlačidlo „Tune“, aby ste mohli prestupovať medzi 36 melódiami.
- Ak ste na konci zoznamu, automaticky sa spustí od začiatku.
3. Podržte stlačené tlačidlo hlasitosti po dobu 5 sek., až kým LED kontrolka bude svietiť modro.
  4. Stlačte tlačidlo volania
  5. Stlačte opäť tlačidlo volania, zvonček bude hrať zvolenú melódiu.

### PÁROVANIE

Tento symbol na produkte alebo v sprievodnej dokumentácii znamená, že elektrický alebo elektronický produkt sa nesmie likvidovať ako domáci odpad. Pre správnu likvidáciu a opätovné použitie zlikvidujte tieto produkty na určenom zbernom mieste odpadu. Správnu likvidáciu produktu pomáha predchádzať potenciálnym rizikám pre životné prostredie a ľudské zdravie, ktoré by mohli vzniknúť pri nesprávnom nakladaní s odpadom. Ak chcete získať ďalšie podrobnosti o odovzdaní, kontaktujte miestne úrady alebo najbližšie zberné miesto.

### LIKVIDÁCIA

Stlačte (okružle) párovacie tlačidlo na 3 sekundy, kým nezačne blikať kontrolka LED. Do 10 sekúnd stlačte tlačidlo zvončeka na vonkajšej jednotke. Spárovanie dvoch jednotiek je úspešné, čo je signalizované tým, že vnútorná jednotka prehrá vyzváňací tón.

### OTÁZKY A ODPOVEDE

#### O: ZARIADENIE SA NEMOŽE PRIPOJIŤ K SIETI WI-FI?

- O: 1. Skontrolujte, či je dostupná bezdrôtová sieť?  
2. Skontrolujte, či LED indikátor pomaly bliká na červeno.  
3. Skontrolujte, či je zadané heslo správne.  
4. Ak ste predtým vyskúšali 5GHz Wi-Fi, skúste pripojiť zariadenie k 2,4GHz Wi-Fi.

#### O: ZARIADENIE JE ONLINE A NASTANE „TRIGGER“ UDALOSŤ, ALE MOBILNÝ TELEFÓN NEMOŽE PRIJAŤ OKAMŽITÚ SPRÁVU.

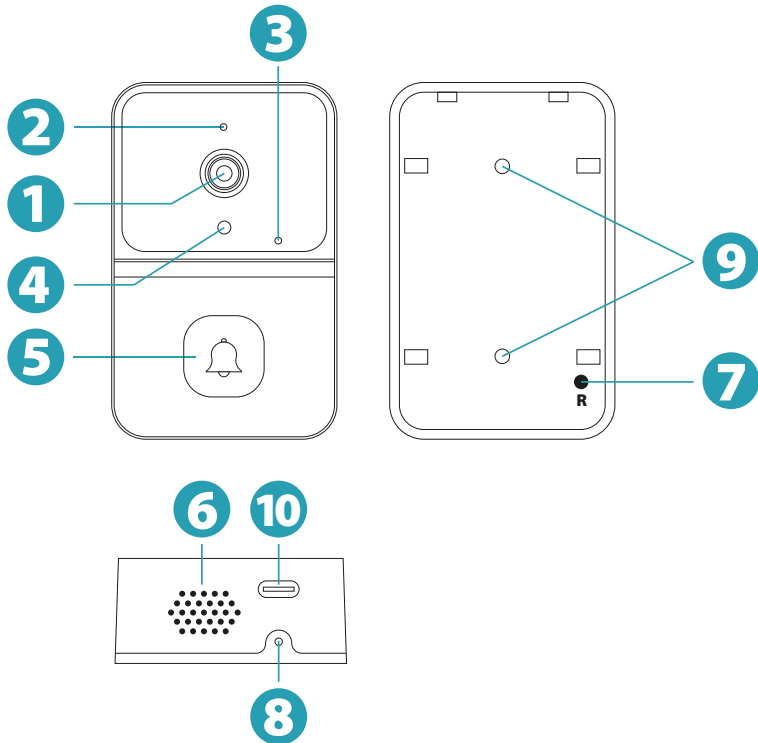
O: Môže mobilná aplikácia bežať na pozadí? Tiež sa uistite, že ste pre aplikáciu povolili upozornenia. Vypnite „optimalizáciu batérie“ a vypnite funkciu zatvorenia aplikácie, keď je telefón v pohotovostnom režime (Metóda optimalizácie výrobcu mobilného telefónu nie je konzistentná. Riadte sa nastaveniami aktuálneho výrobcu mobilného telefónu)

#### O: AKÝ ZDROJ ENERGIE ZARIADENIE VYŽADUJE??

- O: 1. Zariadenie prevádzkuje s dvomi 18650 akumulátormi (zvonček)  
2. Batériu zariadenia môžete nabíjať cez USB



<b>Pripojenie:</b>	Wi-Fi, 2.4 Ghz B/G/N	<b>Podpora MicroSD:</b>	Nie
<b>Klasifikácia zariadenia:</b>	Bezdrôtový videovrátnik	<b>Indikačná LED:</b>	Áno, modrá
<b>Alarm:</b>	Áno, po stlačení tlačítka	<b>Zabránenie krádeži:</b>	Áno, skrutkami
<b>Šošovka kamery:</b>	2.2 mm, 2.0 MP	<b>Trieda ochrany:</b>	Exteriér: IP20 Interiér: IP20
<b>Zorný uhol:</b>	Vodorovne: 150° Zvisle: 120°	<b>Prevádzková teplota:</b>	Exteriér: -20 - 50°C Interiér: 10 - 50°C
<b>Rozlíšenie:</b>	SD / HD, max 720p	<b>Prevádzková vlhkosť:</b>	<80% relatívna vlhkosť
<b>Napájanie:</b>	Interiér: USB 5V, 500 mA Exteriér: Zabudovaný 3.7V, 800 mAh, 2.96 Wh Li-ion	<b>Audio:</b>	Obojsmerné
<b>Prevádzková doba na jedno nabitie:</b>	15 dní (počet zvonení, dĺžka videohovorov, môže byť ovplyvnená teplotou)	<b>Hlasitosť zvonenia:</b>	Len LED signalizácia + 4 hlasitosti
<b>Typ konektoru:</b>	USB Type-C	<b>Počet melódii:</b>	36 ks
<b>Intercom:</b>	Áno, mikrofónom, reproduktorom	<b>Nabíjací kábel:</b>	~28 cm, čierny
<b>Infrared:</b>	4 ks 5 mm 850 nm LED	<b>Materiál:</b>	Plast
<b>Vzdialenosť nočného videnia:</b>	max. 2 m	<b>Farba:</b>	Čierna / Biela
<b>Vzdialené monitorovanie:</b>	Áno	<b>Hmotnosť:</b>	~112 g
<b>Denný / nočný režim:</b>	Áno, automaticky	<b>Obsah balenia:</b>	Smart zvonček, konzola, jednotka do interiéru, nabíjací kábel 3M obojstranné lepidlo, hmoždinky, skrutky, návod na použitie
<b>Kompatibilita:</b>	Android 6.0+ / IOS 11.0+		



1. Camera foto
2. Microfon
3. Indicator LED
4. Senzor de detectare a luminii
5. Butonul soneriei
6. Difuzor
7. Buton de resetare (restaurează setările din fabrică)
8. Amplasarea șuruburilor de siguranță
9. Orificii pentru șuruburi de montare pe perete
10. TYPE-C conector

<b>Buton RESET</b>	Apăsați și mențineți apăsat timp de 5 secunde pentru a aduce dispozitivul la setările din fabrică. (În cazul unei resetări cu succes, dispozitivul va scoate un semnal sonor)
<b>Camera</b>	Rezoluție 720p
<b>Microfon</b>	Dispozitivul poate înregistra video cu sunet
<b>LED indicator</b>	Se aprinde roșu: Bateria se încarcă Intermitent albastru lent: dispozitivul este pregătit pentru conexiunea Wi-Fi Intermitent rapid albastru: conexiune Wi-Fi Se aprinde albastru: conexiunea Wi-Fi a avut succes
<b>Difuzor</b>	leșire audio bidirecțională
<b>Priză de încărcare USB</b>	Pentru încărcarea camerei sunt necesare un adaptor standard de 5V/2A și un cablu type C.
<b>Șurub de siguranță</b>	Previne furtul dispozitivului.

**AVERTISMENTE ȘI INSTRUCȚIUNI DE INSTALARE:****PERICOL DE SUFOCARE!**

Vă rugăm să păstrați ambalajul dispozitivului departe de copii, deoarece poate duce la sufocare. Aparatul poate fi folosit doar de adulți, locația de depozitare trebuie aleasă în așa fel încât copiii să nu poată accesa accidental ambalajul sau dispozitivul. Copiii nu trebuie să se joace cu dispozitivul.

Aparatul poate fi utilizat numai în scopul pentru care a fost destinat! Aparatul poate fi utilizat numai de către persoane care au citit și au înțeles acest manual de utilizare și care sunt capabile să opereze dispozitivul în consecință! Persoanele cu abilități mentale, fizice sau senzoriale reduse nu pot folosi dispozitivul! Copiii nu trebuie să folosească aparatul!

Aparatul este conceput pentru uz rezidențial!

Nu utilizați dispozitivul dacă a fost scăpat sau ciocnit în prealabil de ceva și este vizibil deteriorat! Echipamentele de siguranță trebuie utilizate conform destinației, este strict interzisă modificarea sau eliminarea acestora!

1. Nu instalați unitatea interioară în medii umede sau expuse umezelii, unitatea interioară poate fi folosită numai în interior, într-un loc uscat. În caz contrar, există riscul unui scurtcircuit!
2. Dispozitivul poate fi operat numai de la o sursă de energie care respectă specificațiile.
3. Instalați dispozitivul astfel încât să nu fie expus la lumina directă a soarelui sau la surse de căldură!
4. Este interzisă acoperirea aparatului cu orice material! Nu dezamblați dispozitivul. Este interzisă modificarea parametrilor aparatului!
5. Producătorul și distribuitorul nu sunt răspunzători pentru daunele rezultate din utilizarea și instalarea necorespunzătoare!

**INSTALAREA CAMEREI**

Pentru a obține cea mai bună performanță a produsului și pentru a evita perturbările inutile ale mediului, vă rugăm să rețineți următoarele în timpul instalării:

- Nu așezați produsul în apropierea surselor de căldură, unităților exterioare ale aparatelor de aer condiționat, hote de bucătărie etc.
- Asigurați-vă că nu există reflexie a luminii la 1,5 metri de senzorul PIR, altfel va interfera cu funcționarea normală a senzorului.
- Încercați să evitați instalarea produsului pe marginea unui drum aglomerat. Pietonii și vehiculele activează în mod constant camera, rezultând mesaje frecvente și consum extrem de rapid de energie.
- Nu instalați produsul foarte departe de router, deoarece este necesar un semnal WI-FI bun pentru ca produsul să funcționeze corect.

**AVEȚI NEVOIE DE INSTRUMENTE SUPLIMENTARE**

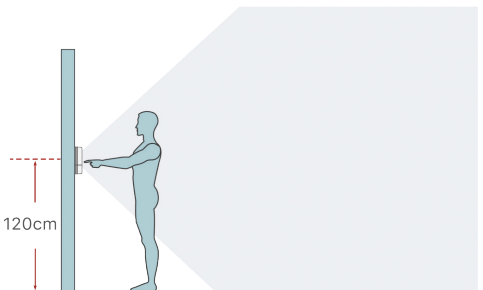
Șurubelniță

**PASUL 1**

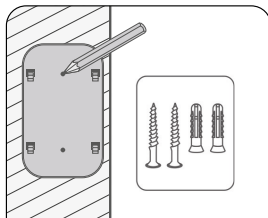
Alegeți locul în care doriți să instalați camera, duceți camera și telefonul la locul respectiv și utilizați „ghidul de instalare” din aplicație pentru a diagnostica rețeaua și a determina dacă semnalul WI-FI este bun în locul respectiv. Vă recomandăm să instalați camera într-un loc unde semnalul WI-FI este bun, pentru ca dispozitivul să funcționeze fără probleme.

**PASUL 2**

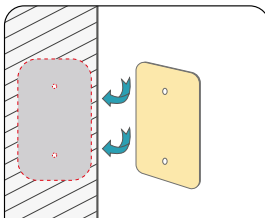
Folosiți un burghiu. Atașați suportul camerei pe perete la ~1,2 m de la sol (4ft), fixați camera în suport și fixați camera cu șuruburi de siguranță



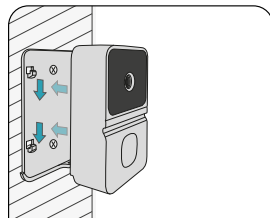
## INSTALARE WIRELESS



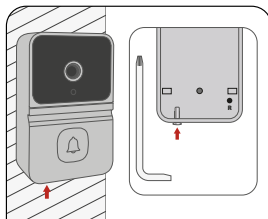
**A** Marcați locațiile șuruburilor și atașați suportul pe perete folosind șuruburile.



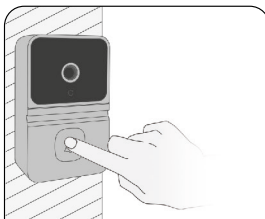
**B** Dispozitivul poate fi atașat și pe o suprafață netedă folosind adezivul cu două fețe furnizat. (opțional)



**C** Conectați soneria la suportul fix



**D** Conectați soneria la suportul fix



**E** Gata! Apăsați butonul pentru a testa dispozitivul

## CONECTAREA DISPOZITIVULUI

1. Descărcați aplicația TuyaSmart căutând cuvântul TuyaSmart în magazinul de aplicații corespunzător (AppStore, Play Store) sau scanați codul QR de mai jos.



To download the program, use your phone's camera to read the QR code below.

## ÎNREGISTRARE, AUTENTIFICARE, SETARE PAROLĂ

1. Deschideți aplicația TuyaSmart și faceți clic pe butonul „Înregistrați-vă” pentru a începe înregistrarea contului (dacă nu aveți încă un cont de utilizator). În caseta de dialog Acordul utilizatorului și politica de confidențialitate, vă rugăm să citiți cu atenție politica de confidențialitate și acordul, apoi apăsați („Accept” / „Sunt de acord”) pentru a accepta și deschide pagina de înregistrare a contului.
2. Introduceți numărul de telefon sau adresa de e-mail și faceți clic pe butonul „Obțineți codul de verificare” pentru a primi codul de verificare. Țara și regiunea de pe pagina de înregistrare sunt aceleași cu cele pe care le-ați setat anterior pe telefon. Este posibil să schimbați manual țara sau regiunea înainte de înregistrare.
3. Pe pagina „Introduceți codul de verificare”, introduceți codul primit. Pe pagina „Setare parolă”, setați parola conform instrucțiunilor și faceți clic pe „Terminat” pentru a finaliza.

## CONECTAȚI-VĂ CU UTILIZATORUL ÎNREGISTRAT

1. Deschideți aplicația TuyaSmart. Dacă aveți un cont de utilizator înregistrat, apăsați butonul „Log In” pentru a vă autentifica. În caseta de dialog Acordul utilizatorului și politica de confidențialitate, vă rugăm să citiți cu atenție politica de confidențialitate și acordul, apoi apăsați „De acord” pentru a accesa pagina de conectare.
2. Verificați dacă Țara și Regiunea afișate sunt afișate corect. De asemenea, puteți selecta manual țara sau regiunea corectă.
3. Introduceți numărul de telefon sau adresa de e-mail înregistrată, introduceți parola și apăsați butonul „Log In” pentru a vă autentifica.

## RESETAREA PAROLEI

Dacă ați uitat parola, o puteți reseta urmând acești pași:

1. Pe pagina „Autentificare”, apăsați butonul „Am uitat parola”.
2. Țara sau regiunea este afișată pe pagină  
Sistemul va seta automat țara sau regiunea. Dacă utilizatorul dvs. a fost înregistrat cu un număr de telefon, țara sau regiunea trebuie să fie aceeași cu cea pe care ați setat-o în timpul înregistrării.
3. Introduceți numărul de telefon sau adresa de e-mail înregistrată și apăsați butonul „Obțineți codul de verificare”.
4. Pe pagina „Introduceți codul de verificare”, introduceți codul primit.
5. Pe pagina care apare, introduceți noua parolă și apăsați butonul „Terminat”. Setarea parolei a avut succes și veți fi conectat automat la contul dvs. de utilizator.
6. Din motive de securitate, aplicația detectează potențiale amenințări în timpul conectării. Dacă aplicația detectează că dispozitivul a fost Rooted sau Jailbreak (atacat cibernetic), aplicația va va anunța. După aceea, puteți alege dacă să ieșiți din aplicație sau nu. Dacă nu selectați nimic, aplicația se va închide automat.

## RESETARE DISPOZITIV

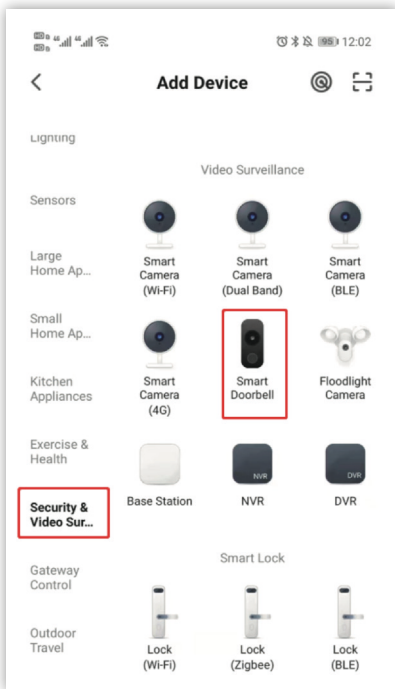
Apăsați butonul RESET de pe spatele dispozitivului timp de 5-6 secunde pentru a restabili setările din fabrică.

## CURĂȚARE

Ștergeți orice murdărie cu o cârpă moale și uscată din microfibră. Nu utilizați substanțe chimice!

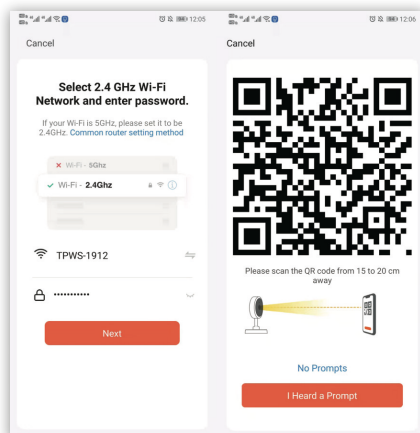
## ADĂUGAȚI DISPOZITIVUL

### 1. Conexiune Wi-Fi rapidă (mod implicit)



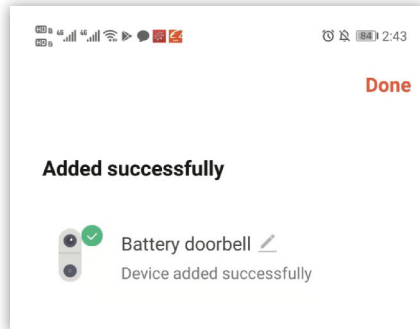
2. Faceți clic pe „Next” pentru a introduce parola Wi-Fi.

3. Conform instrucțiunilor de pe pagină, citiți codul QR direct în cameră și păstrați o distanță de 15-20 cm până auziți un bip de la cameră.



4. Când auziți tonul de prompt, faceți clic pe butonul „Auziți tonul de prompt” de mai jos pentru a intra în pagina pentru adăugarea dispozitivelor.

5. Dacă configurarea rețelei a avut succes, va apărea următoarea pagină:



6. Numele camerei poate fi schimbat. Faceți clic pe „Terminat” din imaginea de mai sus pentru a intra în pagina de operare a dispozitivului.

Pentru alte informații despre setările și funcționarea aplicației, consultați descrierea TuyaSmart. Pentru alte informații despre setările și funcționarea aplicației, consultați descrierea TuyaSmart.

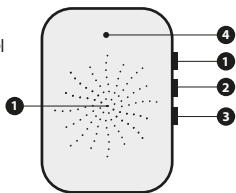
## ATENȚIE!

Atenție!

1. Acest dispozitiv funcționează cu o baterie cu litiu polimer, care asigură 5-8 luni de utilizare după o încărcare completă. Veți primi un mesaj în cadrul aplicației când nivelul bateriei este scăzut. După semnal, vă rugăm să încărcați dispozitivul.
  2. În timpul instalării, vă rugăm să vă asigurați că dispozitivul primește un semnal Wi-Fi adecvat, mai ales când este instalat în exterior. Dacă Wi-Fi nu este disponibil sau semnalul este slab, vă rugăm să utilizați un amplificator de semnal Wi-Fi pentru a întări semnalul.
  3. Acest dispozitiv este un produs inteligent de putere redusă care acceptă trezirea aplicației de la distanță, trezirea detectării PIR a corpului uman și trezirea soneriei.
- Dispozitivul hibernează automat până la următoarea activare. Funcționează timp de 30 de secunde după activare.

## PREZENTARE GENERALĂ A UNITĂȚII INTERIOARE

1. Butonul de împerechere
2. Butonul de volum
3. Butonul de selectare a tonului de apel
4. Indicator LED
5. Difuzor



## TREPTE

Setați-vă soneria cu Video Doorbell.

1. Înainte de a configura, asigurați-vă că soneria este conectată la telefon, apoi conectați soneria de interior la priză de curent.
  2. Apăsăți butonul de ton de apel „Tune” pentru a parcurge cele 36 de melodii presetate.
- Când ajungeți la sfârșitul listei, aceasta sare automat la început
- Apăsăți și mențineți apăsat butonul de volum timp de 5 secunde până când LED-ul indicator devine albastru.
  - Apăsăți butonul de apelare.
  - Apăsăți din nou butonul.

## ÎMPERECHERE

Apăsăți butonul de împerechere (rotund) timp de 3 secunde până când LED-ul indicator începe să clipească. Apăsăți butonul de sonerie de pe unitatea exterioară în termen de 10 secunde. Împerecherea celor două unități este reușită, ceea ce este indicat prin redarea tonului de apel de către unitatea interioară.

## DISTRUGERE

Acest simbol de pe produs sau din documentația însoțitoare indică faptul că produsul electric sau electronic nu poate fi aruncat ca deșeurii menajere. Pentru eliminarea și reutilizarea corespunzătoare, aruncați aceste produse la un punct de colectare a deșeurilor desemnat. Prin eliminarea corectă a produsului, acesta ajută la prevenirea riscurilor potențiale pentru mediu și sănătatea umană care ar putea apărea din gestionarea necorespunzătoare a deșeurilor. Vă rugăm să contactați autoritățile locale sau cel mai apropiat punct de colectare pentru mai multe detalii despre predate.

## ÎNTREBĂRI ȘI RĂSPUNSURI

### Î: DISPOZITIVUL NU SE POATE CONECTA LA WI-FI?

- R:**
1. Vă rugăm să verificați dacă rețeaua wireless este disponibilă.
  2. Asigurați-vă că LED-ul indicator clipește lent, roșu.
  3. Asigurați-vă că parola introdusă este corectă.
  4. Dacă ați încercat înainte Wi-Fi de 5 GHz, încercați să conectați dispozitivul la Wi-Fi de 2,4 GHz.

### Î: DISPOZITIVUL ESTE ONLINE ȘI ARE LOC UN EVENIMENT „DECLANȘATOR”, DAR TELEFONUL MOBIL NU POATE PRIMI MESAJUL INSTANTANEU.

**R:** Aplicația mobilă poate rula în fundal? De asemenea, asigurați-vă că ați activat notificările pentru aplicație. Oprțiți „optimizarea bateriei” și dezactivați funcția de închidere a aplicației când telefonul este în modul de așteptare (Metoda de optimizare a producătorului de telefon mobil nu este consecventă). Vă rugăm să urmați setările producătorului actual de telefon mobil)

### Î: CE SURSĂ DE ALIMENTARE NECESITĂ DISPOZITIVUL?

- R:**
1. Aparatul funcționează cu două baterii 18650 (clopot)
  2. Puteți încărca bateria dispozitivului prin USB



<b>Conexiune:</b>	Wi-Fi, 2,4 Ghz B/G/N	<b>Compatibilitate cu carduri MicroSD:</b>	Nu
<b>Tipul de model:</b>	Sonerie video fără fir	<b>LED indicator pentru exterior:</b>	Da, albastru
<b>Notificare de alertă:</b>	Da, sonerie la apăsarea unui buton	<b>Antifurt:</b>	Da, șurub
<b>Obiectivul camerei:</b>	2,2 mm, 2,0 MP	<b>Indice protecție:</b>	În aer liber: IP20 Interior: IP20
<b>Unghi de vedere:</b>	Orizontală: 150° Verticală: 120°	<b>Temperatura de funcționare:</b>	În aer liber: -20 - 50°C Interior: 10 - 50°C
<b>Rezoluție:</b>	SD / HD, max 720p	<b>Umiditate de funcționare:</b>	<80% umiditate relativă
<b>Sursa de alimentare:</b>	În interior: USB 5V, 500 mA În exterior: Li-ion de 3,7 V, 800 mAh, 2,96 Wh încorporat	<b>Audio:</b>	În două sensuri
<b>Durata de funcționare când este complet încărcat:</b>	15 de zile (numărul de apeluri, durata apelurilor video, temperatura poate influența)	<b>Volum ton de apel pentru interior:</b>	Numai indicator LED + 4 volum de sonerie
<b>Tipul conector:</b>	USB Type-C	<b>Numărul de tonuri de apel de interior:</b>	36 buc
<b>Interfon:</b>	Da, cu microfon și difuzor	<b>Cablu de încărcare:</b>	~28 cm, negru
<b>Infraroșu:</b>	4 buc LED 5 mm 850 nm	<b>Material:</b>	Plastic
<b>Distanța de vedere pe timp de noapte:</b>	max. 2 m	<b>Culoare:</b>	Negru / Albă
<b>Monitorizare de la distanță:</b>	Da	<b>Greutate:</b>	~112 g
<b>Mod zi/noapte:</b>	Da, automat	<b>Conținutul pachetului:</b>	Interfon inteligent, suport, unitate interioară, cablu de încărcare Adeziv cu două fețe 3M, dibluri, șuruburi, manual de utilizare
<b>Compatibilitate:</b>	Android 6.0+ / IOS 11.0+		

delight  
smart